

遠藤水産
主催

第29回増毛えびまつり

5月28日(土)・29日(日)

第29回を迎える遠藤水産の「えびまつり」。

年々ご来場いただくお客様が増え毎年「ワーアップ」しております！
今年もスタッフ一同多くの皆様にお楽しみいただけるよう準備して参ります。
お買い得品も多数をご用意！お楽しみ企画もあります！
皆様のご来場心よりお待ちしております。



掲載した情報は税込です。

えび 今年もちろん甘えびたっぷり

獲れたてえび

1パック **500円**
1kg入 **2,000円**

プリプリの
ポタンえび
旬のシマエビ
希少なゴシラエビ
もあふよ!!

初 活きたまま
お持ち帰りいただける。
えびも販売します♪

本まぐろ解体ショー

増毛店
限定

まぐろも解体しちゃいます！
今年は何本さばくのか??
お楽しみに!

増毛店
限定

イートコーナー

甘えびたっぷり「えびづくし」
7貫**500円**

プリプリのぼたんえびで
「ぼたん海老づくし」5貫**500円**

前浜の海の幸大集合「海鮮丼」
1パック**1,000円**

ボリューム満点
「ぼたん海老天丼」
1パック**500円**

活ホタテ
たっぷり
ご用意



炭火焼コーナーで
ほたてやいかの焼物も
お楽しみいただけます

港町市場 増毛店

5月28日(土)

漁港前広場
大衆お買得
セリ市開催!!

8:00 開店

10:00 **迫力!** 生本まぐろを解体!
生本まぐろ解体ショー即売

11:00 試食や実演販売もご用意!!
プロのセリ人による 大衆お買得セリ市

11:30 **豪華プレゼント多数** お楽しみゲーム大会

13:30 大衆お買得セリ市
お楽しみゲーム大会

5月29日(日)

8:30 開店

10:00 100kg級の生本まぐろを解体!
生本まぐろ解体ショー

たこやかにの美味しいゆで方などご紹介
前浜お料理教室

11:00 大衆お買得セリ市

11:30 お楽しみゲーム大会

12:00 生本まぐろを解体! 生本まぐろ解体ショー

13:30 大衆お買得セリ市
お楽しみゲーム大会



増毛郡増毛町港町4-26
☎0164-53-2000

営業時間

5/28(土)
8:00~16:00

5/29(日)
8:30~16:00

2016年4月25日 新千歳空港店 OPEN!!

2016年4月25日にオープンした
遠藤水産直営「港町市場 新千歳空港店」。

旬まっさかりの海の幸!!

自慢の鮮度の朝えび、出来たての多彩な自社オリジナル加工品、
北海道日本海の四季折々の旨い浜の味をとり揃え、
北海道の空の玄関「千歳」で皆様をお迎え致します。

新千歳空港店
限定

ガラガラポン!

3,000円お買上げ毎に1回のチャンス

特賞はシャンボボタンエビ!

空くじ
ない

ワンコインコーナー

オリジナルの加工品が特別価格!!

● 人気の 鮭とば黒胡椒 ● 無添加 干甘えびなど



千歳市美々新千歳空港国内線2F ☎0123-46-5843

営業時間 8:00~20:00

港町市場 札幌店

札幌店
限定!

お楽しみ抽選

3,000円お買上げ毎にビッグチャンス!!

応募券にお名前・ご連絡先をご記入の上
応募箱へ投函。
抽選の上、豪華賞品をプレゼント!!

抽選箱

5月28日(土)・29日(日)

甘えび詰め放題!! 1回 500円

制限時間
3分!!

ほたて釣り 1回 500円

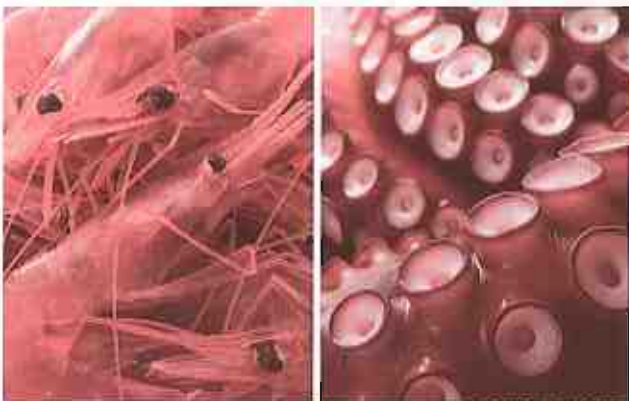
札幌市白石区米里1条3丁目2-1
☎011-872-2500

営業時間
10:00~18:00



イベントは変更になる場合があります。

水揚げ状況により産地が変更になる場合がございます。またしけの場合は入荷がありませんことを予めご了承下さい。



オンラインショップでも!!

鮮度抜群の増毛の海の幸をご用意しております。

オンラインショップでお取り扱いのない商品につきましては
お電話でお気軽にお問合せ下さい。

港町市場 増毛店 ☎0164-53-2000
札幌店 ☎011-872-2500
新千歳空港店 ☎0123-46-5843